

ZUKUNFTSFORUM 2024

STARKE
FRAUEN.
STARKES
LAND.



CHRISTINE HABERLANDER
LANDESHAUPTMANN-STELLVERTRETERIN

Frauen 

Oberbank



ZUKUNFT DER MEDIZIN : KI-GESTÜTZTE GESUNDHEITSLÖSUNGEN FÜR FRAUEN

DR. GERHILT KUSATZ

WWW.GSOOND.COM



Dr. Gerhilt Kusatz ist Allgemeinmedizinerin und Female Founder von gsoond gmbh.

Institut für Allgemeinmedizin (JKU Linz).

gsoond - innovative Gesundheitslösungen für Frauen, insbesondere im Bereich der präventiven Medizin und kontinuierlichen Blutzuckermessung.

**ZIEL IST ES, FRAUEN ZU EMPOWERN
IHRE GESUNDHEIT AKTIV IN DIE HAND ZU NEHMEN.**

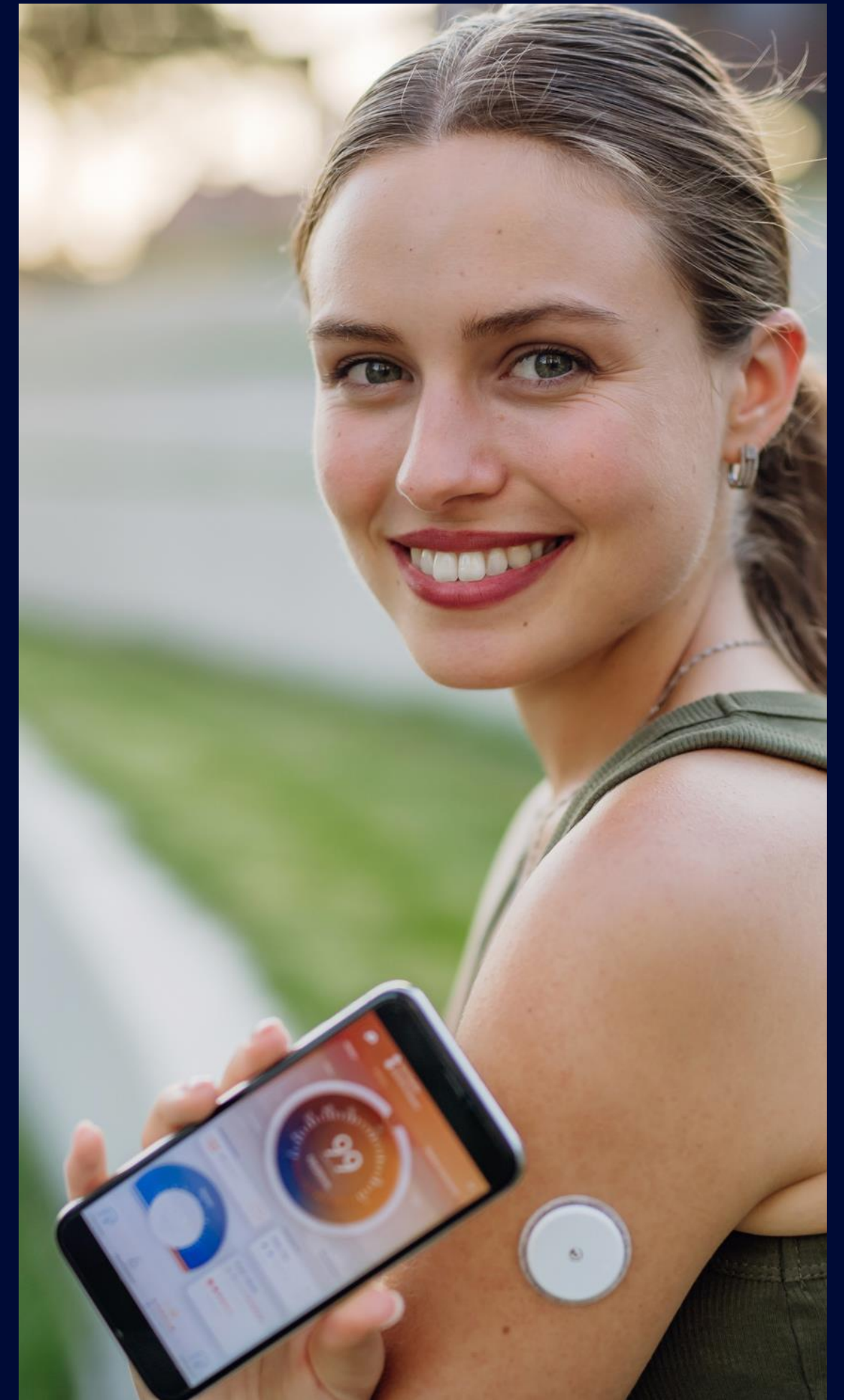


UMFRAGE



INHALT

- Wie beeinflussen diese Technologien das Gesundheitsmanagement von Frauen?
- Kritische Auseinandersetzung mit Chancen und Risiken
- Welche effektiven und sicheren Gesundheitslösungen braucht es in Zukunft?
- Erfahrungsaustausch und Aufbau eines Netzwerks



FRAUENGESUNDHEIT

- Frauen sind in klinischen Studien unterrepräsentiert, was Wissenslücken über ihre Gesundheit schafft.
- Unterschiedliche Symptome führen bei Frauen häufig zu Fehl- oder Spät Diagnosen, besonders bei Herzkrankheiten
- Vernachlässigung frauenspezifischer Krankheiten z.B. Endometriose etc.
- Medizinische Geräte wie Herzschrittmacher oder Stents sind häufig auf männliche Anatomie abgestimmt.





WEARABLES UND FITNESS-APPS

Tragbare elektronische Geräte

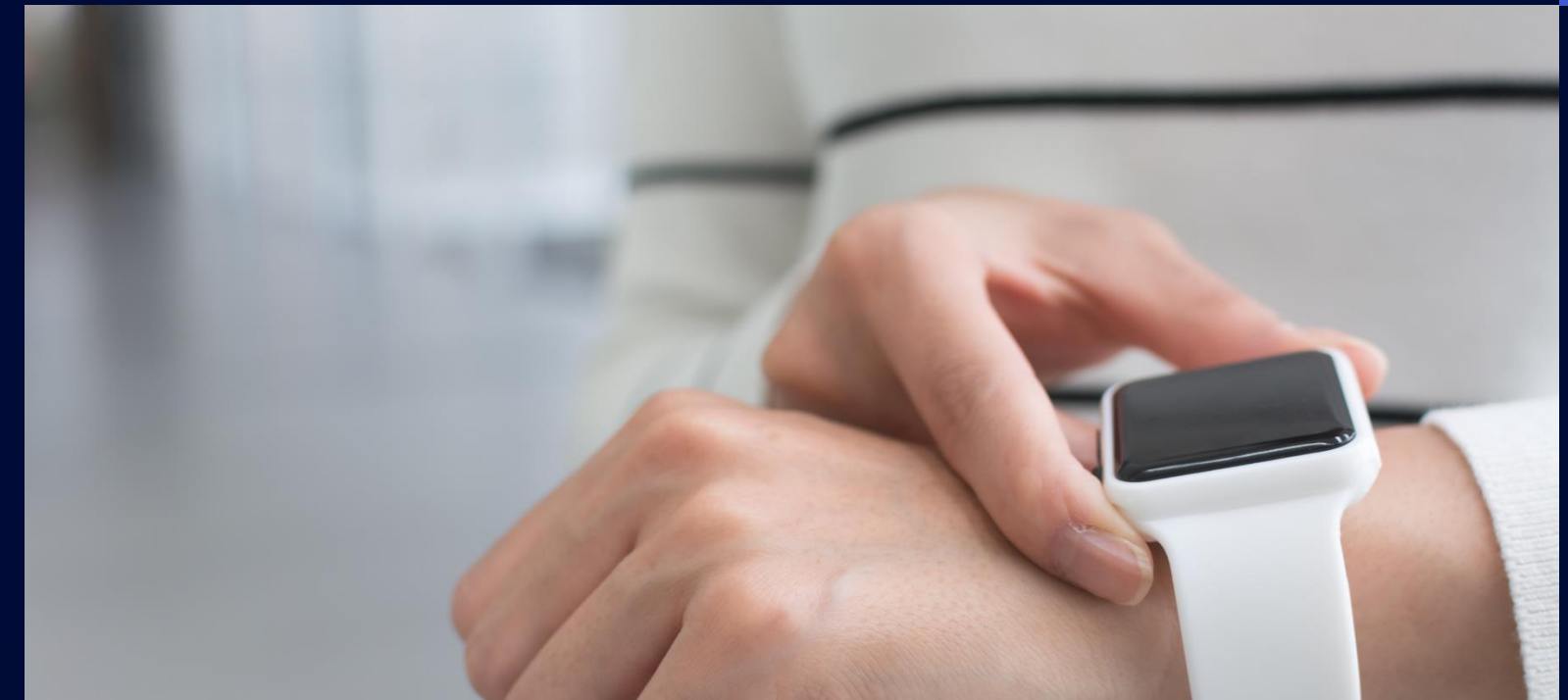
Kontinuierliche Erfassung von Gesundheitsdaten wie Herzfrequenz, Schlaf und Bewegung.

Smartwatches, Fitnessarmbänder, intelligente Kleidung, Ringe.

Software-Anwendungen

Verarbeitung und Analyse von Gesundheitsdaten, oft in Kombination mit Wearables.

Trainingsprogramme, Ernährungsplanung, Aktivitätstracking.



VORTEILE



Personalisierte Daten

individuelle Kontrolle, Früherkennung

Motivation und Engagement

Echtzeit-Feedback, Gamification

Datenbasierte Entscheidungen

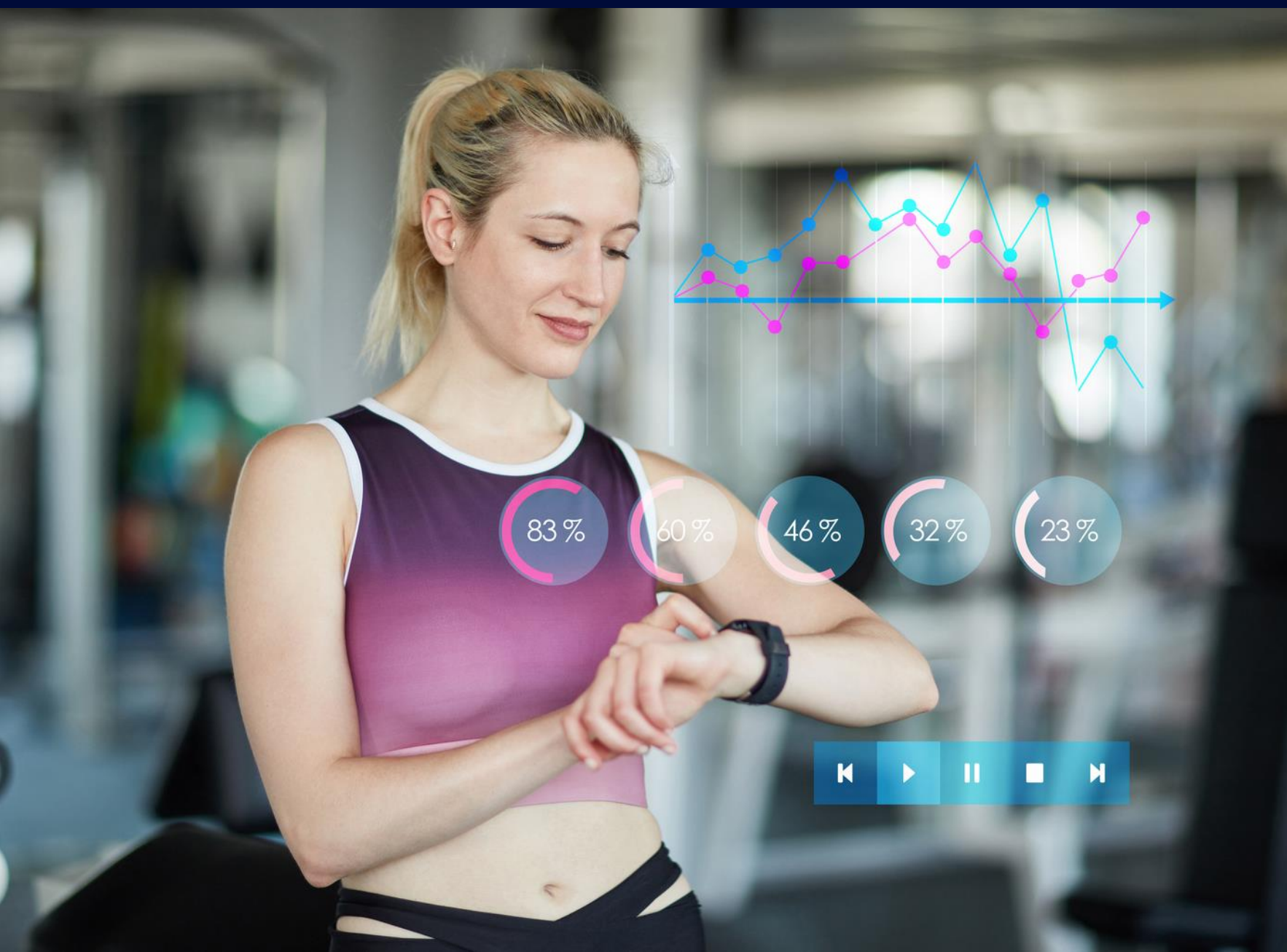
präzise Daten, personalisierte Therapie

Zugang zu Informationen

Verfügbarkeit, Gesundheitskompetenz



HERAUSFORDERUNGEN



Datenschutz und Sicherheit

persönliche Daten, Schutzrichtlinien

Technische Barrieren

Zugänglichkeit, Benutzerfreundlichkeit

Abhängigkeit von Technologie

übermäßige Nutzung, ärztliche Beratung

Genauigkeit und Zuverlässigkeit

Messgenauigkeit, Dateninterpretation

TEAM UP



Ziel: Gemeinsam Ideen, Probleme und Lösungsansätze für KI-gestützte Gesundheitslösungen für Frauen erarbeiten.

Gruppenbildung: Bildet Kleingruppen von 3–5 Teilnehmerinnen

Zeit: Ihr habt 20 Minuten für die Bearbeitung.

Erwartung: Bereitet eine kurze Präsentation (ca. 3 Minuten) eurer Ergebnisse vor.



LEITFRAGEN



Welches spezifische Gesundheitsproblem betrifft Frauen besonders?

Wie könnte eine KI-gestützte Lösung oder ein Wearable dieses Problem adressieren?

Welche Vorteile und Herausforderungen bietet eure Lösung?



THANK YOU

gsoond.com

CONTACT US

